



Marktgemeinde Kottes-Purk

Marktplatz 1/1, 3623 Kottes Telefon: 02873/7228
E-Mail: gemeinde@kottes-purk.gv.at www.kottes-purk.at



Immobilien

Reihenhausanlage in Kottes, Am Sturmberg 11

WAV Gemeinnützige Bau- u. Siedlungsgenossenschaft
Telefon: 02846/7015



Insgesamt entstanden 6 Reihenhäuser, angeordnet als Doppelhäuser, die jeweils über 109 m² Wohnnutzfläche verfügen. Alle Reihenhäuser werden in Miete mit Kaufoption vergeben. Die Häuser bestehen aus Erd- und Obergeschoß und verfügen über Eigengärten.

Das Erdgeschoß besteht aus einem, sich nach Südosten öffnenden Wohnzimmer mit angrenzendem Essküchenbereich. Diesen Räumen vorgelagert befindet sich die großzügige Terrasse inklusive Außen-Abstellraum. Weiters befinden sich im Erdgeschoss ein vom Vorraum aus zugängliches WC, ein von der Essküche aus zugänglicher Abstellraum unterhalb der Stiege, ein Technikraum und der Stiegenaufgang ins Obergeschoß. Im Obergeschoß befinden sich ein Schlafzimmer, zwei Kinderzimmer und das Badezimmer mit integriertem WC.

Die Reihenhäuser werden in Niedrigenergiebauweise errichtet, was zur Folge hat, dass die Energie- und Betriebskosten niedrig gehalten werden können. Die Beheizung erfolgt über eine Luft-/Wasserwärmepumpe im Technikraum. Neben einer Photovoltaikanlage punkten die Häuser mit einer kontrollierten Wohnraumlüftung mit Wärmerückgewinnung und elektrisch gesteuerten Außenraffstores. Für jedes Reihnhaus stehen zwei PKW-Stellplätze zur Verfügung.

Nähere Informationen zur Reihenhausanlage bzw. zur Verfügbarkeit erhalten Sie unter 02846/7015 bzw. www.wav-wohnen.at.

<https://www.wav-wohnen.at/page.asp/-/miete?id=8406>



Marktgemeinde Kottes-Purk

Marktplatz 1/1, 3623 Kottes Telefon: 02873/7228
E-Mail: gemeinde@kottes-purk.gv.at www.kottes-purk.at



Immobilien

Betreutes Wohnen in Kottes, Marktplatz 8/2

WAV Gemeinnützige Bau- u. Siedlungsgenossenschaft
Telefon: 02846/7015



Wohnfläche: 55,43 m²

Topnummer: 2

Gesamtmiete: € 507,--

Kaution: € 3.500,--

<https://www.wav-wohnen.at/page.asp/-/miete?id=3277>

Betreutes Wohnen in Kottes, Marktplatz 8/3

WAV Gemeinnützige Bau- u. Siedlungsgenossenschaft
Telefon: 02846/7015



Wohnfläche: 60,50 m²

Topnummer: 3

Gesamtmiete: € 556,--

Kaution: € 3.650,--

<https://www.wav-wohnen.at/page.asp/-/miete?id=3278>



Marktgemeinde Kottes-Purk

Marktplatz 1/1, 3623 Kottes Telefon: 02873/7228
E-Mail: gemeinde@kottes-purk.gv.at www.kottes-purk.at



Immobilien

Betreutes Wohnen in Kottes, Marktplatz 8/8

WAV Gemeinnützige Bau- u. Siedlungsgenossenschaft
Telefon: 02846/7015



Wohnfläche: 60,31 m²

Topnummer: 8

Gesamtmiete: € 554,--

Kaution: € 3.700,--

<https://www.wav-wohnen.at/page.asp/-/miete?id=3283>

Betreutes Wohnen in Kottes, Marktplatz 8/9

WAV Gemeinnützige Bau- u. Siedlungsgenossenschaft
Telefon: 02846/7015



Wohnfläche: 52,43 m²

Topnummer: 9

Gesamtmiete: € 476,--

Kaution: € 3.100,--

<https://www.wav-wohnen.at/page.asp/-/miete?id=3284>



Marktgemeinde Kottes-Purk

Marktplatz 1/1, 3623 Kottes Telefon: 02873/7228
E-Mail: gemeinde@kottes-purk.gv.at www.kottes-purk.at



Immobilien

Betreutes Wohnen in Kottes, Marktplatz 8/11

WAV Gemeinnützige Bau- u. Siedlungsgenossenschaft
Telefon: 02846/7015



Wohnfläche: 55,03 m²

Topnummer: 11

Gesamtmiete: € 510,--

Kaution: € 3.200,--

<https://www.wav-wohnen.at/page.asp/-/miete?id=3286>

Wohnung Am Sturmberg 17/7

WAV Gemeinnützige Bau- u. Siedlungsgenossenschaft
Telefon: 02846/7015



Wohnfläche: 50,73 m²

Topnummer: 7

Gesamtmiete: € 679,--

Kaution: € 2.000,--

<https://www.wav-wohnen.at/page.asp/-/miete?id=2278>



Marktgemeinde Kottes-Purk

Marktplatz 1/1, 3623 Kottes Telefon: 02873/7228
E-Mail: gemeinde@kottes-purk.gv.at www.kottes-purk.at



Immobilien

Pächter/in Gasthaus Purk

Die Marktgemeinde Kottes-Purk bietet ab **1. Mai 2026** ein gut eingeführtes, gut bürgerliches Gasthaus in Purk zur Vermietung an. Das Objekt verfügt über ein gemütliches Gastzimmer sowie einen großzügigen Saal mit Galerie und Bühne, der sich ideal für Veranstaltungen, Feiern und kulturelle Aktivitäten eignet. Zusätzlich steht eine geräumige Wohnung mit einer Nutzfläche von **134 m²** zur Verfügung. Ein großer Parkplatz sowie ein einladender Gastgarten bieten beste Voraussetzungen für einen erfolgreichen Gastronomiebetrieb. Die Beheizung erfolgt über eine kostengünstige Hack-schnitzelheizung.

Interessierte Pächterinnen und Pächter sind eingeladen, sich am **Gemeindeamt** zu informieren.



Wohnhaus mit großzügiger Mehrzweckhalle (ehem. Tischlerei)

sREAL - Zwettl

Kontakt: Hans-Peter Zottl

Telefon: 05010026257 od. 0664/88643685



Zimmer: 3

Grundfläche: 950 m²

HWB 309/G

Kaufpreis: € 259.000,--

<https://www.sreal.at/de/immobilie/960-72924/wohnhaus-mit-grosszuegiger-mehrzweckhalle-ehem-tischlerei>

<https://www.willhabne.at/iad/immobilien/d/haus-kaufen/niederoesterreich/zwettl/wohnhaus-mit-grosszuegiger-mehrzweckhalle-ehem-tischlerei-889425769>



Marktgemeinde Kottes-Purk

Marktplatz 1/1, 3623 Kottes Telefon: 02873/7228
E-Mail: gemeinde@kottes-purk.gv.at www.kottes-purk.at



Immobilien

Ehemaliger Bauernhof in Voitsau

RE/MAX Balance in Krems / Tiefenbacher Immobilien
Kontakt: Heribert Angerer, Akad. IM
Telefon: 0699/10851173



Wohnfläche: 114 m²

Zimmer: 4

Grundfläche: 3.246 m²

HWB 612/G

Kaufpreis: € 117.000,--

<https://www.willhaben.at/iad/immobilien/d/haus-kaufen/niederoesterreich/zwettl/-neuer-preis-ehemaliger-bauernhof-freiraum-garantiert-695406398>

Holzbungalow, Waldrandlage, saniert in Elsenreith

Eigenheim Homes Immobilien
Kontakt: Denise Hartl-Kirchner, MSc
Telefon: 06508705555



Wohnfläche: 90 m²

Zimmer: 3

Grundfläche: 1.068 m²

Kaufpreis: € 249.000,--

<https://www.willhaben.at/iad/immobilien/d/haus-kaufen/niederoesterreich/zwettl/kraft-tanken-waldrandlage-holzbungalow-top-saniert-1345757557>



Marktgemeinde Kottes-Purk

Marktplatz 1/1, 3623 Kottes Telefon: 02873/7228
E-Mail: gemeinde@kottes-purk.gv.at www.kottes-purk.at



Immobilien

Vierkanthof mit Stallgebäude in Voitsau

MWERT Immobilien
Kontakt: Barbara Keller
Telefon: 0676/9571642



Wohnfläche: 140 m²

Grundfläche: 2.025 m²

Kaufpreis: € 90.000,—

<https://www.mwert.eu/wohnen-waldviertel-immobilien/haus-wohnung-baugrund.php?id=11842929&pos=4>

Vierkanthof mit Stadl in Dorfrandlage in Dankholz

MWERT Immobilien
Kontakt: Barbara Keller
Telefon: 0676/9571642



Wohnfläche: 100 m²

Grundfläche: 1.438 m²

Kaufpreis: € 150.000,—

<https://www.mwert.eu/wohnen-waldviertel-immobilien/haus-wohnung-baugrund.php?id=8908000&pos=1>



Marktgemeinde Kottes-Purk

Marktplatz 1/1, 3623 Kottes Telefon: 02873/7228
E-Mail: gemeinde@kottes-purk.gv.at www.kottes-purk.at



Immobilien

Tierliebhaber aufgepasst - Vierkanthof in Elsenreith

Rameder Christian
Telefon: 0660/4650599



Wohnfläche: 198 m²

Zimmer: 6

Grundfläche: 7.258 m²

HWB G, 272

Kaufpreis: € 259.000,--

Landhaus in Elsenreith

Wessely Hubert
Telefon: 0676/6224719



Wohnfläche: 160 m²

Garten: 1.700 m²

Kaufpreis: auf Anfrage



Marktgemeinde Kottes-Purk

Marktplatz 1/1, 3623 Kottes Telefon: 02873/7228
E-Mail: gemeinde@kottes-purk.gv.at www.kottes-purk.at



Immobilien

Bauernhaus mit Stadl und 1 ha Grund in Reichpolds

Strohmer Bernhard
b.strohmer84@gmail.com



Wohnfläche: 180m²

Zimmer: 5

Grundfläche: 10.000m²

Kaufpreis: € 389.000,--

<https://www.willhaben.at/iad/immobilien/d/haus-kaufen/niederoesterreich/zwettl/charmantes-bauernhaus-mit-stadl-1-ha-grund-tierhaltungsmoeglichkeit-1154258902>

Bauplatz

Angebot

Kottes-Purk



Die blau umrandeten Flächen sind gewidmete, unverbaute Bauplätze; Verfügbarkeit ist bei Interesse zu klären !

Lageplan

KOTTES | MÜNICHREITH

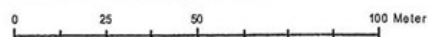
Marktgemeinde Kottes-Purk

3623 Kottes-Purk, Hauptplatz 1/1
 Tel: 02873/7228
 e-Mail: gemeinde@kottes-purk.gv.at



Plotdatum: 07.08.2023
 Maßstab (im Original): 1:2.000
 Erstellt durch Anwender:
 Andreas Leutgeb_Kottes-Purk

Copyright: DKM - (c) Bundesamt für Eich- und Vermessungswesen
 HINWEIS: Rechtsanspruch aus dieser Darstellung nicht ableitbar!





KOTES - AM STURMBERG

Die blau umrandeten Flächen sind gewidmete,
unverbaute Bauplätze;

Eigentümer: Stift Göttweig

Tel. 02732 / 85581



VERM. PLAN 2/2015

Überstellung

: 11295/15

KG Name: KOTTES
 KG Nummer: 24248
 Ger. Bezirk: Zwettl

Seite 2
 von 2

Zuwachs aus			Stand nach der Vermessung						
Gst.Nr.	EZ	Fläche	Gst.Nr.	EZ	BA	G	B	Fläche	Eigentümer
474 477/1	371 371	1 17 8 58	477/19	371	LN		o	9 75	Benediktinerstift Göttweig 1/1 Stift Göttweig 1, Stift Göttweig 3511 Furth bei Göttweig
477/1	371	8 15	477/20	371	LN		o	8 15	Benediktinerstift Göttweig 1/1 Stift Göttweig 1, Stift Göttweig 3511 Furth bei Göttweig
477/1	371	8 17	477/21	371	LN		o	8 17	Benediktinerstift Göttweig 1/1 Stift Göttweig 1, Stift Göttweig 3511 Furth bei Göttweig
477/1	371	8 91	477/22	371	LN		o	8 91	Benediktinerstift Göttweig 1/1 Stift Göttweig 1, Stift Göttweig 3511 Furth bei Göttweig
477/1	371	8 06	477/23	371	LN		o	8 06	Benediktinerstift Göttweig 1/1 Stift Göttweig 1, Stift Göttweig 3511 Furth bei Göttweig
477/1	371	7 76	477/24	371	LN		o	7 76	Benediktinerstift Göttweig 1/1 Stift Göttweig 1, Stift Göttweig 3511 Furth bei Göttweig
474 477/1	371 371	0 28	477/14	437	LN	G	Ro	21 68	Roland Vogl 1/2 Am Sturmberg 26 3623 Kottes geb. 1983-07-10 Christiane Vogl 1/2 Am Sturmberg 26 3623 Kottes geb. 1983-11-05
477/1	371	10 42	642	328	SB(Str.)		R	48 50	Marktgemeinde Kottes-Purk (Öffentliches Gut) 1/1 Marktplatz 1/1 3623 Kottes
		1 01 62						1 71 49	

Berechnung (B)

inaten o	T	Teilfläche
..... g	LK	laut Kataster
Kataster .. R	Ro	Die Flächenangabe im Teilungsplan kann sich bei Berechnung aus Koordinaten aus Rundungsgründen geringfügig ändern.
nal Ro	uBF	Ursprünglicher Berechnungsfehler.
t Kataster *	FaR	Flächenänderung aus Rundungsgründen.



DR. DÖLLER
VERMESSUNG ZT GMBH

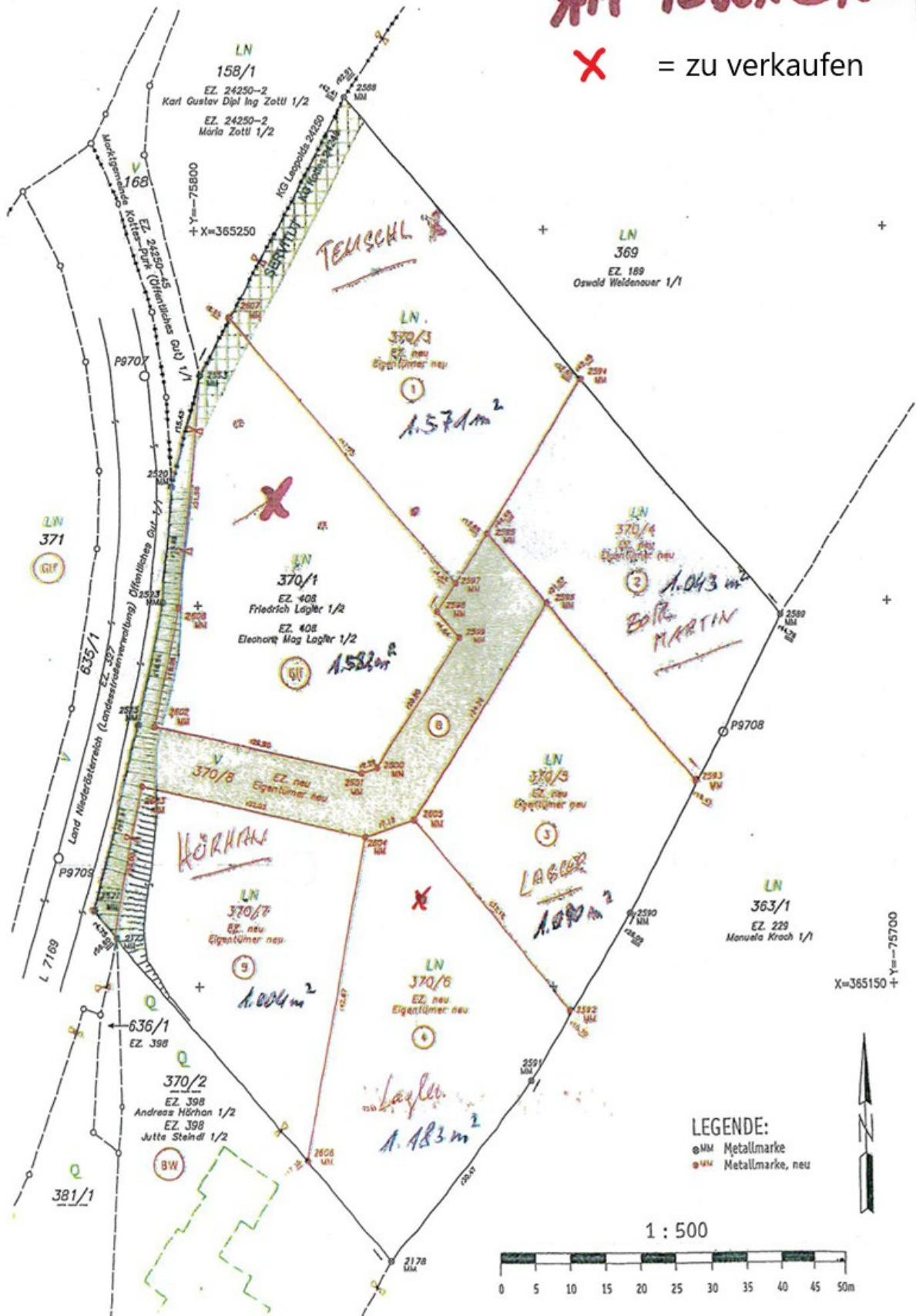
A-3910 Zwettl
Tel.: 02822/52460
Fax.: 02822/54529
e-mail: office.zwettl@doeller.biz

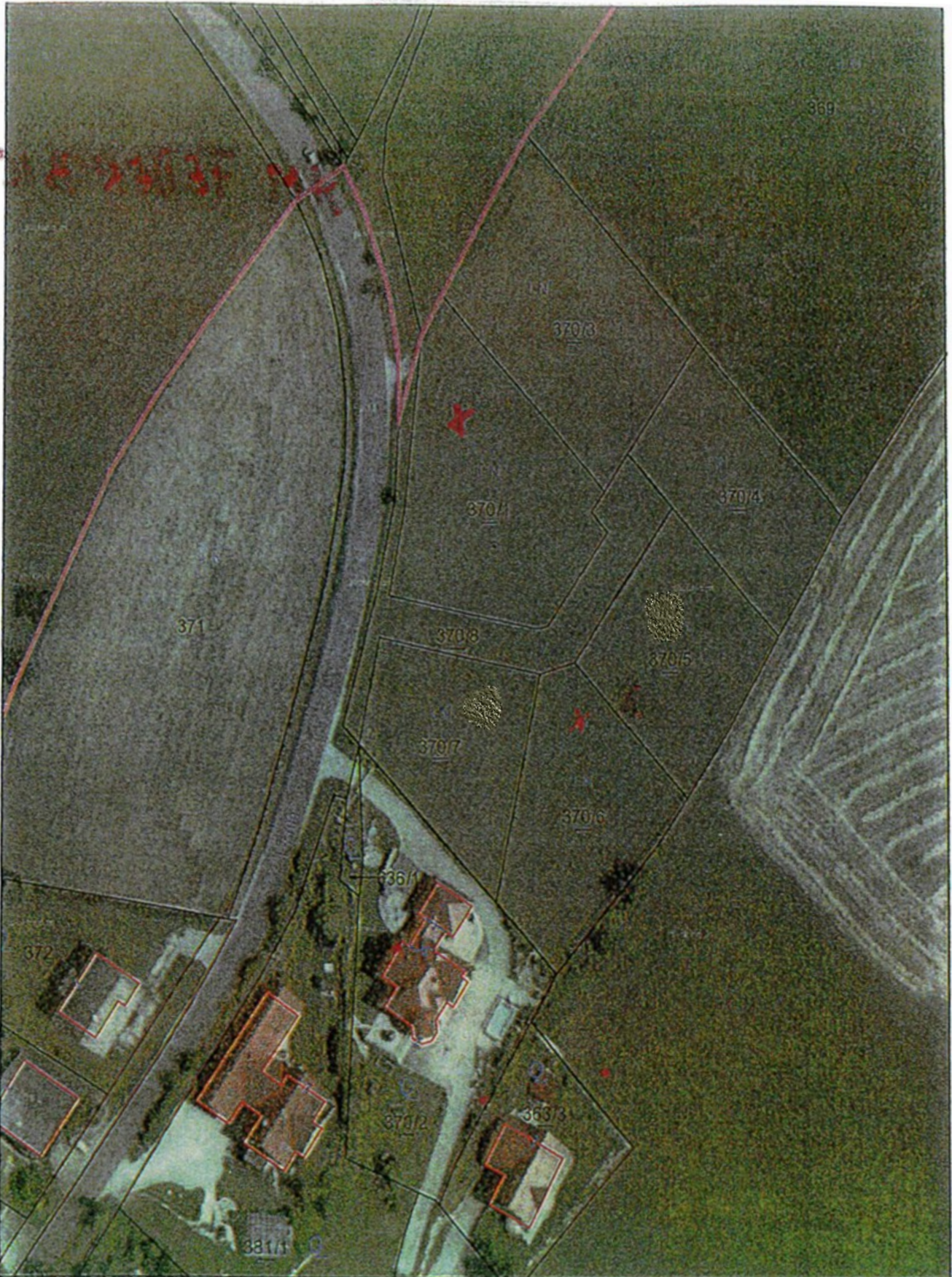
Kat.Gem.: Kottes
KG.Nr.: 24248
Ger.Bez.: Zwettl

Zeichnerische Darstellung im Maßstab 1:500

AM FEDERBICHL

X = zu verkaufen





Lageplan

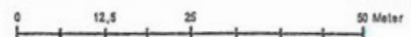
AM FEDERBICHL

Marktgemeinde Kottes-Purk
 3623 Kottes-Purk, Hauptplatz 1/1
 Tel: 02873/7228
 e-Mail: gemeinde@kottes-purk.gv.at

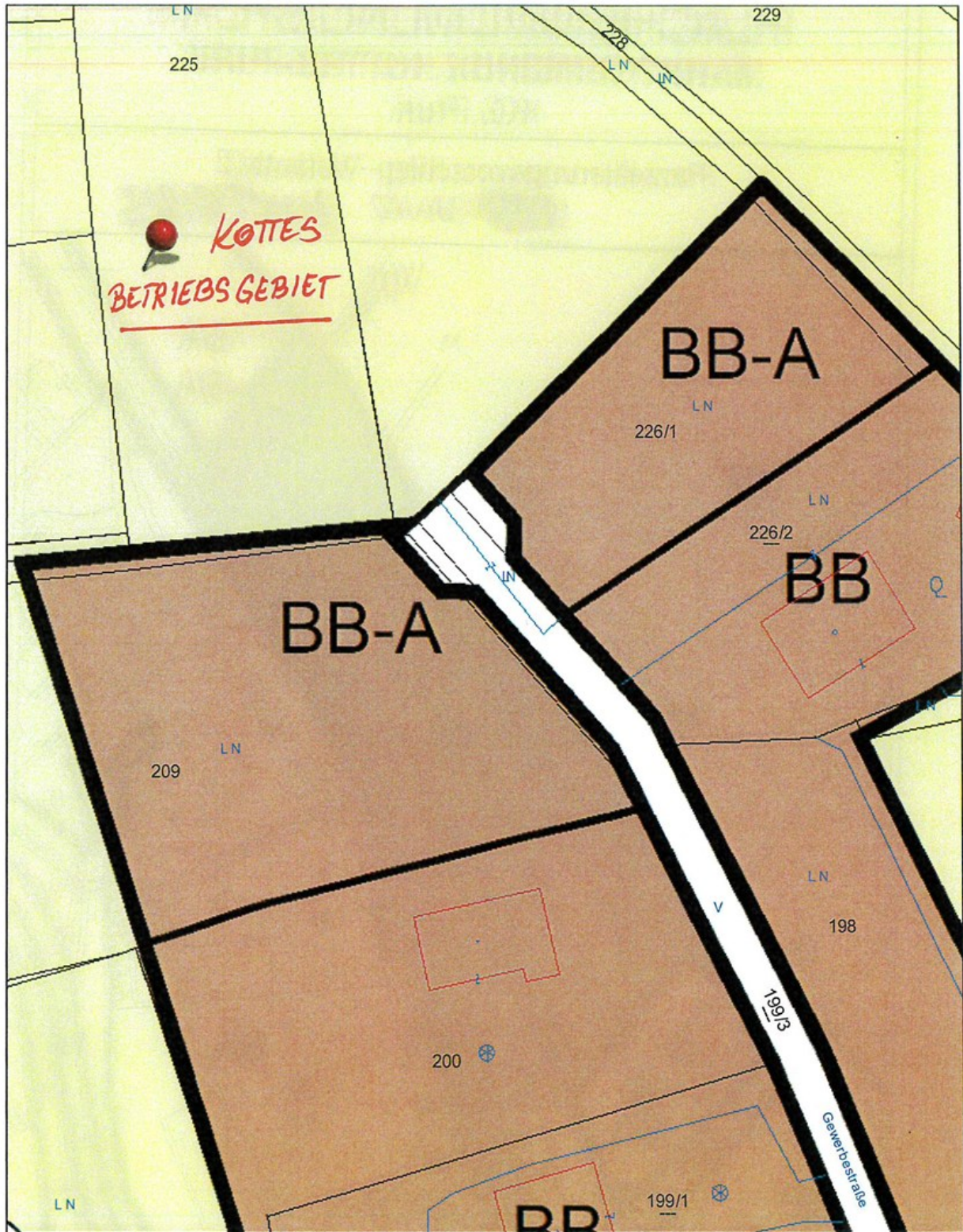


Plotdatum: 04.06.2021
 Maßstab (Im Original): 1:1.000
 Erstellt durch Anwender:
 kottes_wo

Copyright: DKM - (c) Bundesamt für Eich- und Vermessungswesen
 HINWEIS: Rechtsanspruch aus dieser Darstellung nicht ableitbar



Kottes - Betriebsgebiet



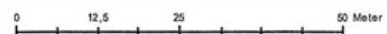
Lageplan

Marktgemeinde Kottes-Purk
3623 Kottes-Purk, Hauptplatz 1/1
Tel: 02873/7228
e-Mail: gemeinde@kottes-purk.gv.at

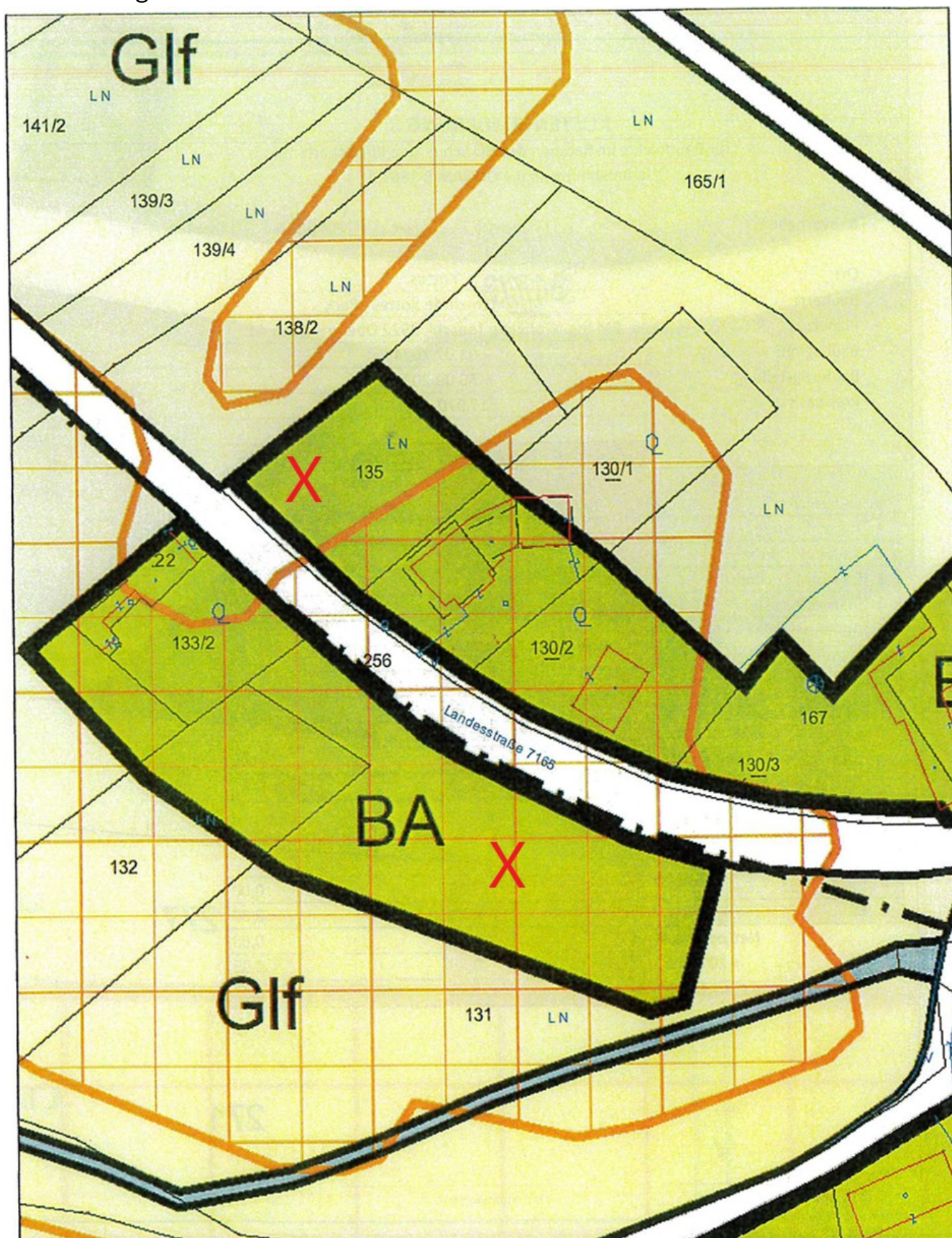


Plotdatum: 07.08.2023
Maßstab (im Original): 1:1.000
Erstellt durch Anwender:
Andreas Leutgeb_Kottes-Purk

Copyright: DKM - (c) Bundesamt für Eich- und Vermessungswesen
HINWEIS: Rechtsanspruch aus dieser Darstellung nicht ableitbar!



Weikartschlag



Lageplan

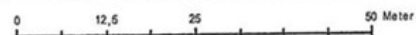
WEIKARTSCHLAG x= zu verkaufen

Marktgemeinde Kottes-Purk
3623 Kottes-Purk, Hauptplatz 1/1
Tel: 02873/7228
e-Mail: gemeinde@kottes-purk.gv.at

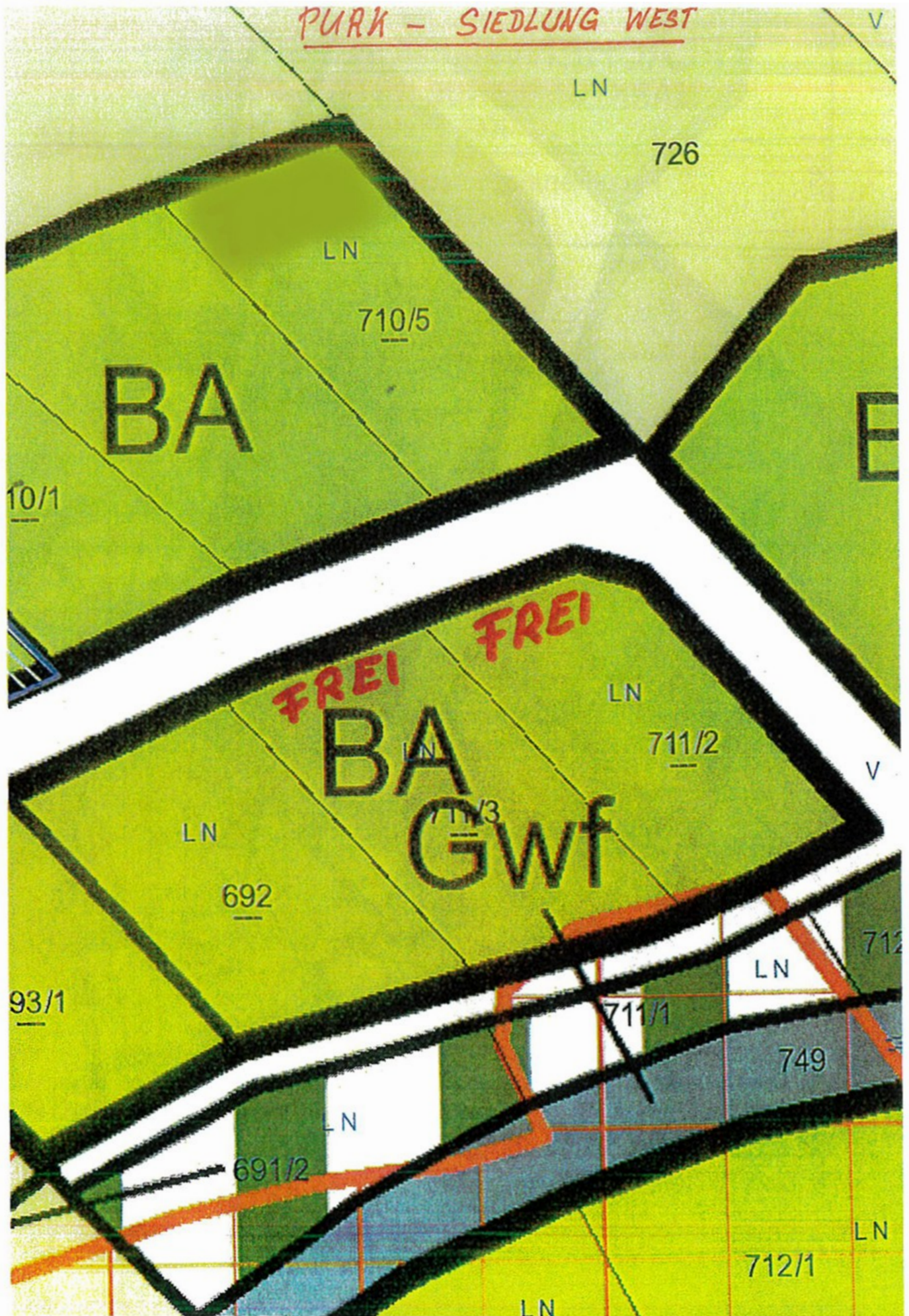


Plotdatum: 18.07.2023
Maßstab (im Original): 1:1.000
Erstellt durch Anwender:
Andreas Leutgeb_Kottes-Purk

Copyright: DKM - (c) Bundesamt für Eich- und Vermessungswesen
HINWEIS: Rechtsanspruch aus dieser Darstellung nicht ableitbar!



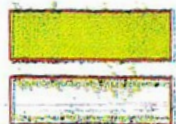
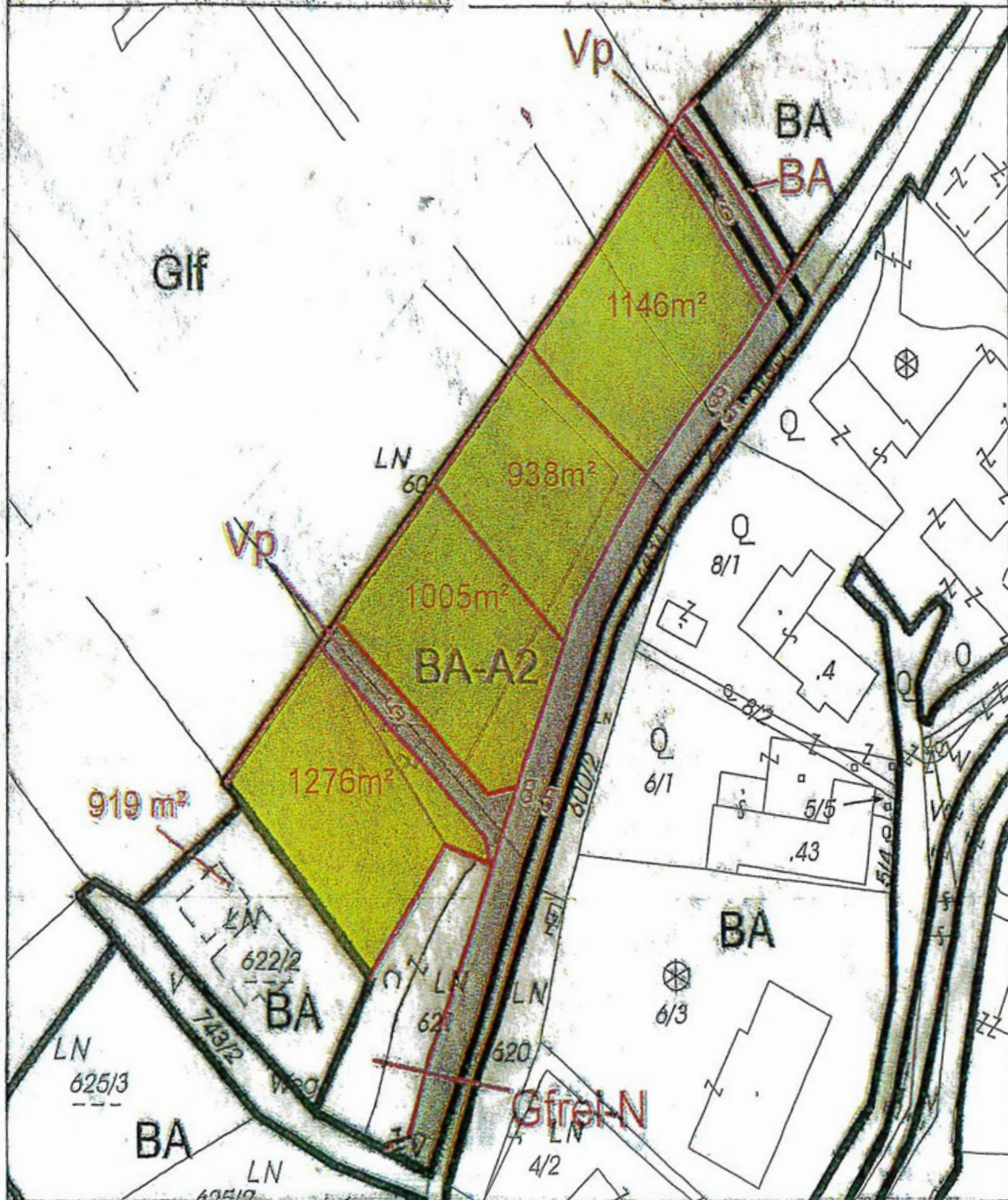
Purk - Siedlung West



FLÄCHENWIDMUNGSPLAN MARKTGEMEINDE KOTTES-PURK KG, Purk

Parzellierungsvorschlag - Variante 2

~~PURK~~ BA-A2 **HINTAUS**



Bauplätze
Straße

M = 1:1.000 17.7.2018

porsch
räumplaner
Dipl.-Ing. Porsch ZT GmbH
9900 Griefeld, Stadtplatz 14/1
Tel: 02852 - 539 25 Fax: 02852 - 53925-33
porsch@raeumplaner.co.at www.raeumplaner.co.at