

ALLTAGSRADWEGE

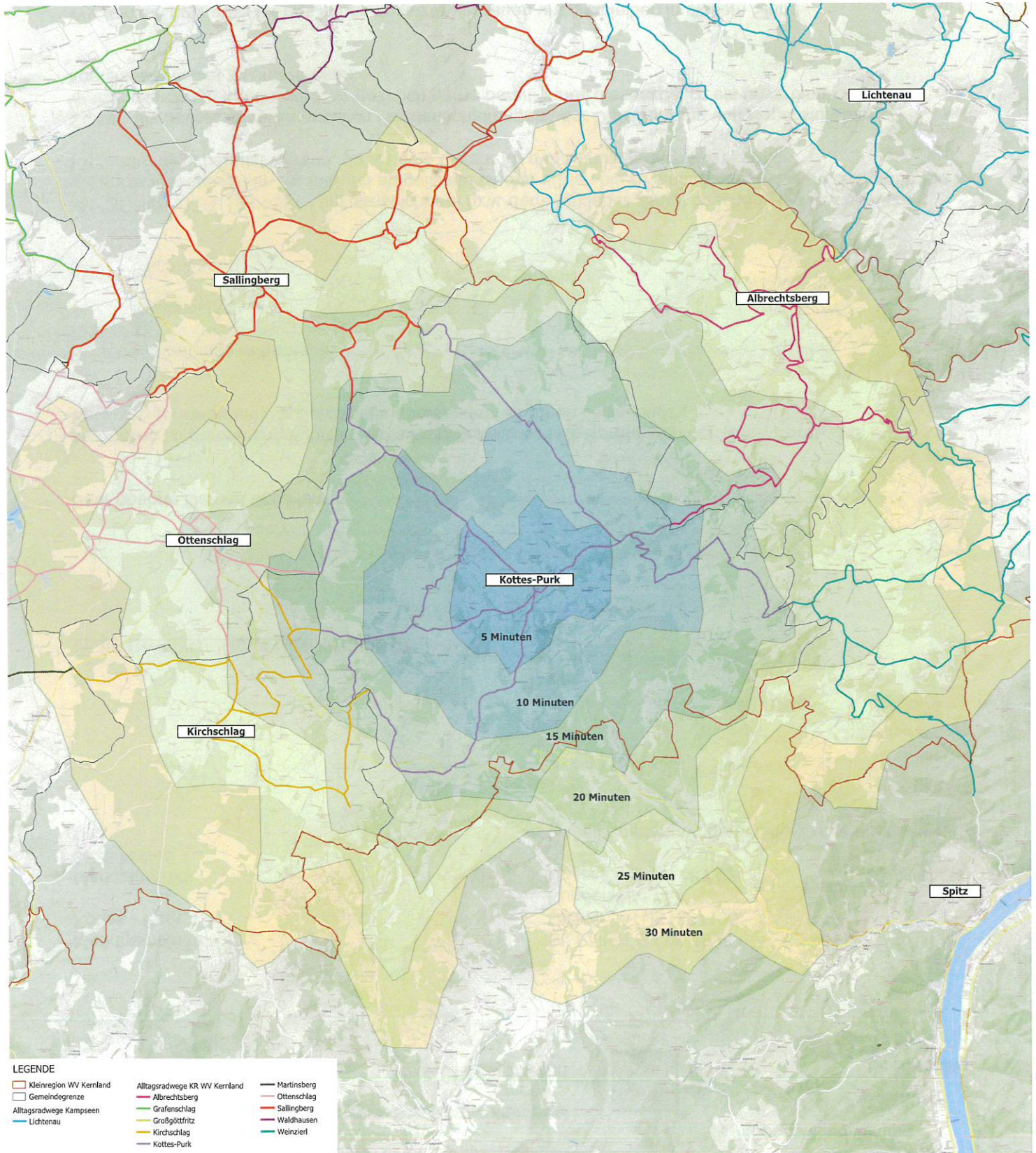
Sei nicht fad - nimm das Rad!



Fahrzeiten mit dem E-Bike



KOTTES-PURK



LEGENDE

- | | | |
|-------------------------|-------------------------------|-------------|
| Kleinregion WV Kernland | Alltagsradwege KR WV Kernland | Martinsberg |
| Gemeindegrenze | Albrechtsberg | Ottenschlag |
| Alltagsradwege Kampseen | Grafenschlag | Sallingberg |
| Lichtenau | Großgöttfritz | Waldhausen |
| | Kirchschlag | Weinzierl |
| | Kottes-Purk | |

Karte erstellt von:

NÖ.Regional.GmbH
Purkersdorfer Str. 8/1/4
3100 St. Pölten

Bearbeitung: Gloria Winkler
Datum: 30.08.2023



noe **N** regional

0 1 2 3 km
M 1:50.000



Datenquellen:

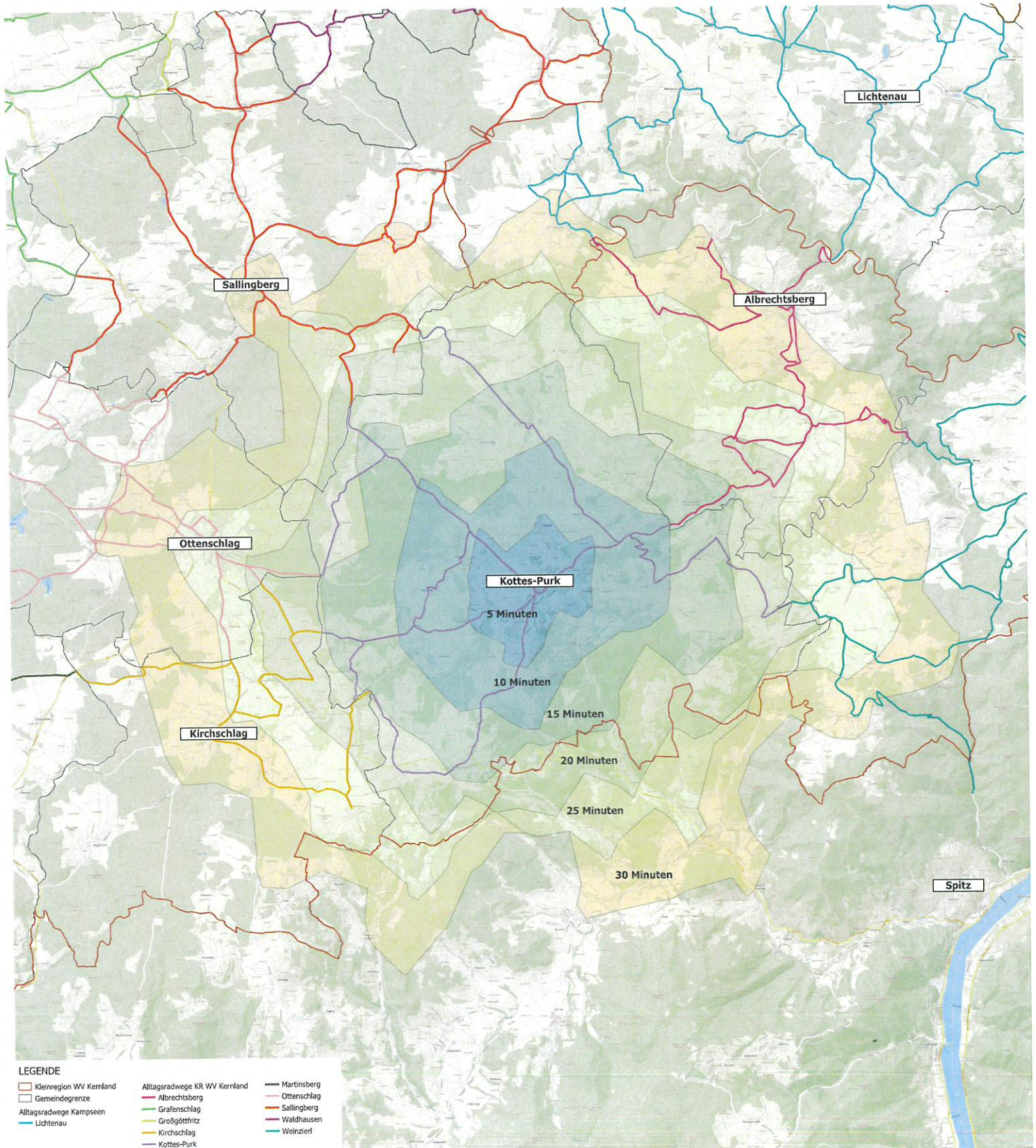
Quelle 1: basemap.at
Quelle 2: openrouteservice.org

ALLTAGSRADWEGE

Sei nicht fad - nimm das Rad!



Fahrzeiten mit dem Fahrrad
KOTTES-PURK



LEGENDE

- | | | |
|-------------------------|-------------------------------|-------------|
| Kleinregion WV Kernland | Alltagsradwege KR WV Kernland | Martinsberg |
| Gemeindegrenze | Albrechtsberg | Ottenschlag |
| Alltagsradwege Kampsees | Grafenschlag | Sallingberg |
| Lichtenau | Großgöttfritz | Waldhausen |
| | Kirchschlag | Weinzierl |
| | Kottes-Purk | |

Karte erstellt von:

NÖ.Regional.GmbH
Purkersdorfer Str. 8/1/4
3100 St. Pölten

Bearbeitung: Gloria Winkler
Datum: 30.08.2023



noe regional

0 1 2 3 km
M 1:50.000



Datenquellen:

Quelle 1: basemap.at
Quelle 2: openrouteservice.org